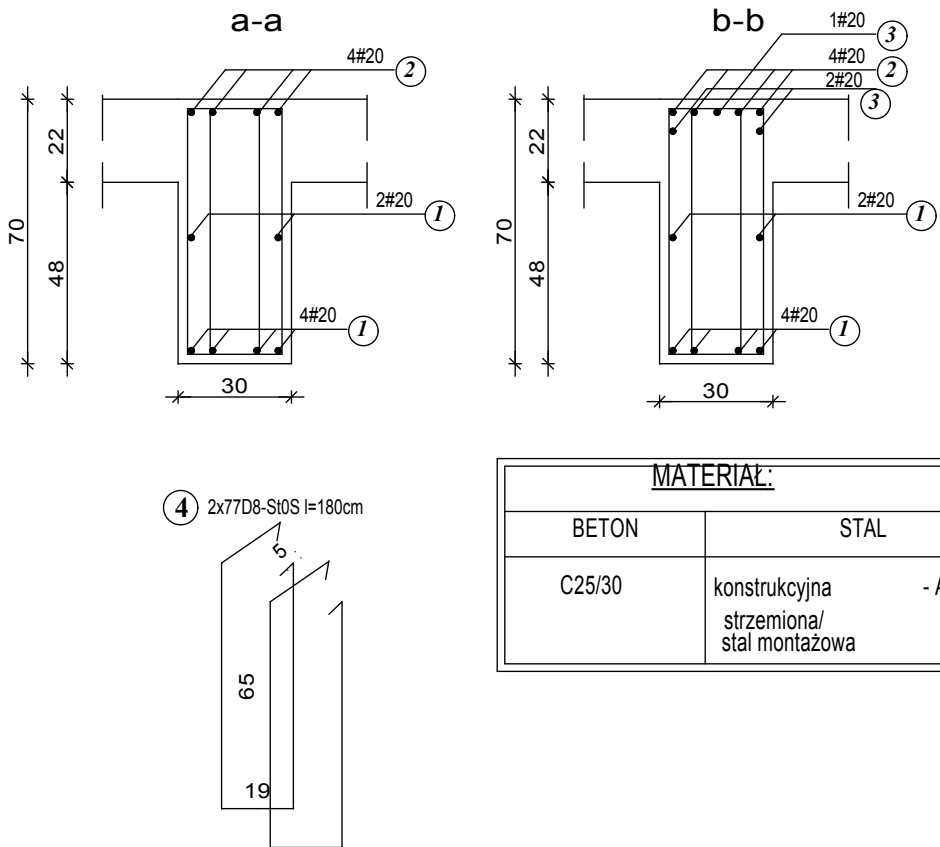
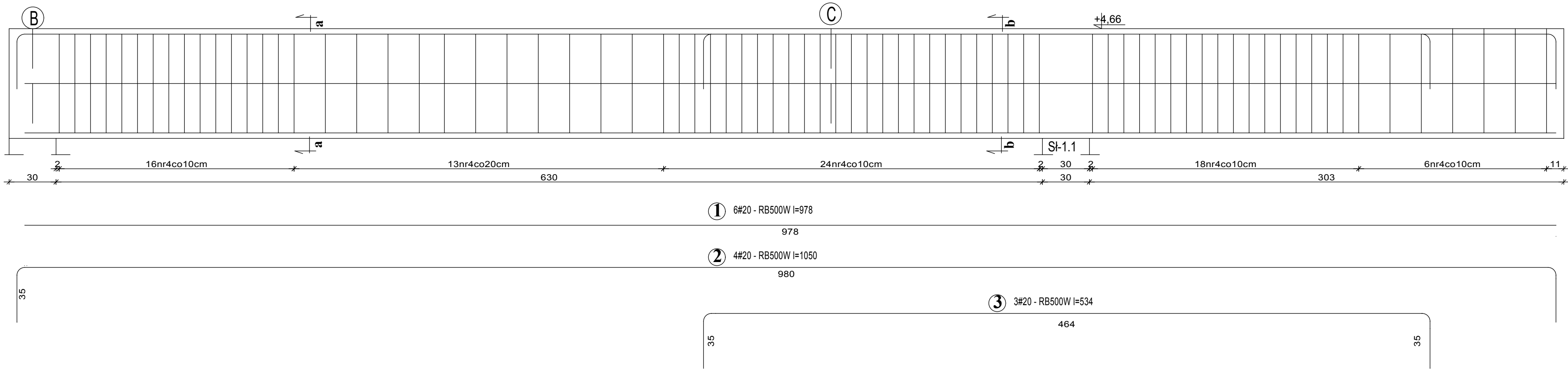



Podciąg P-1.1 (3sztuki)



WYKAZ STALIZBROJENIOWEJ - Podciąg P-1.1 (3sztuki)

ELEMENT	NR	DL. m	ILOŚĆ W 1 ELEM.	ILOŚĆ ELEMENT	ILOŚĆ OGÓŁEM	DŁUGOŚĆ OGÓŁEM			
						A0-St0S-b	AIIIIN-RB500W	#12	#16
-	-	-	szt.	szt.	szt.	D8			#20
P-1.1 (3sztuki)	1	9,78	6	3	18				176,04
	2	10,50	4	3	12				126,00
	3	5,34	3	3	9				48,06
	4	1,80	154	3	462	646,80			
DŁUGOŚĆ RAZEM:						646,80	-	-	350,10
MASA 1 mb:						0,329	0,888	1,580	2,470
MASA RAZEM:						212,80	-	-	864,75
SUMA:						1077,55 kg			

UWAGA:
Projekt wykonawczy, stanowi uzupełnienie i uszczegółowienie Projektu Budowlanego i należy go rozpatrywać łącznie z projektem architektoniczno – budowlanym oraz projektami branżowymi.



TYTUŁ RYSUNKU:
PODCIĄG P-1.1

TEMAT:
BUDOWA HALLI SPORTOWEJ WRAZ Z ZAPLECZEM I ŁĄCZNIKIEM PRZY SZKOLE PODSTAWOWEJ NR 5 I GIMNAZJUM NR 3 W WIELUNIU

LOKALIZACJA:
Nr ewid. dz. 1/6, obręb 3 m. Wieluń, 98-300 Wieluń

INWESTOR:
Szkoła Podstawowa nr 5 z Oddziałami Integracyjnymi im. Powstańców Śląskich z siedzibą w Wieluniu przy ul. Traugutta 38

Projektant:
mgr inż. bud. Piotr Parkitny upr. nr 543/85/91

Sprawdził:
mgr inż. bud. Paweł Kasprzyczak upr. nr LOD/1928/POOK/12

STADIUM:
PROJEKT BUDOWLANY

SKALA:
1:20

DATA:
11:2016

BRANŻA / NR RYS.
K/18

Projekt chroniony jest prawem autorskim zgodnie z Ustawą o prawie autorskim i prawach pokrewnych z dnia 04.02.1994 r (Dziennik Ustaw Nr 24 poz.83 z dnia 23.02.1994).
Zmiany w projekcie naruszają prawa autorskie twórców i nie mogą zostać dokonane bez ich wiedzy i zgody na ich wprowadzenie do projektu.